

令和 5年

# 春季賃金改定状況調査結果

## 目 次

### ■調査要領

- 1. 調査時期・・・・・・・・・・・・・・・・・・①
- 2. 集計企業・・・・・・・・・・・・・・・・・・①

### ■調査結果概要

- 1. 賃金改定について・・・・・・・・・・①
- 2. 業種別比較・・・・・・・・・・①
- 3. 製造業と非製造業との比較・・・・・・・・①
- 4. 要求について・・・・・・・・・・②

### ■調査結果表

- 表1. 業種別改定状況の推移・・・・・・・・③
- 表2. 年度別・ランク別改定状況・・・・・・・・④
- 表3. 年度別・ランク別要求状況・・・・・・・・④
- 表4. 加重平均による業種別改定状況・・・・・・・・⑤
- 表5. 加重平均による改定状況の推移・・・・・・・・⑤

### ■全国中小企業最終妥結結果〈日本経団連集計〉・・・・⑥

## 高知県経営者協会

高知市本町 4-1-16 / TEL 088-872-5181 / FAX 088-823-6444

担当：富田 / Eメール rokan-keikyou@mb.pikara.ne.jp

# 高知県経営者協会 令和5年・春季賃金改定状況調査結果 (最終集計)

## ■調査要領

1. 調査時期／令和5年3月～令和5年8月

2. 集計企業／当協会会員企業 43社

## ■調査結果概要

### 1. 賃金改定について

賃金改定状況は、定期昇給分を含んだ43社の単純平均で7,024円となり、そのアップ率は2.76%であった。

これを同一企業の昨年の金額・アップ率(5,040円・2.02%)と比べると、金額で1,984円アップ率で0.74ポイント高くなった。

43社中、賃上げゼロ(改定額0円)の企業が0社(昨年0社・一昨年1社)あった。

### 2. 業種別比較

賃金改定の金額で上位をしめている業種は「窯業・土石」(1社・8,886円)「その他非製造業」(21社・7,244円)となっており、アップ率で上位をしめている業種は「窯業・土石」(1社・3.25%)、「機械・金属製造業」(8社・3.01%)となっている。妥結額・アップ率ともに低い業種は「その他製造業」(1社・3,010円、1.21%)となっている。

### 3. 製造業と非製造業との比較

賃金改定の平均は製造業(10社)で金額6,862円・アップ率2.85%、非製造業(33社)で金額7,073円・アップ率2.73%となっており、金額は非製造業・アップ率は製造業を上回った。(平成14年から26年までは13年連続で製造業が非製造業を上回り、27年は非製造業が製造業を、28年は製造業が非製造業を、29年は非製造業が製造業を、30年には製造業が非製造業を、令和1年から令和2年は非製造業が製造業を、令和3年から令和4年は製造業が非製造業をそれぞれ上回っていた。)

### 業種別改定状況

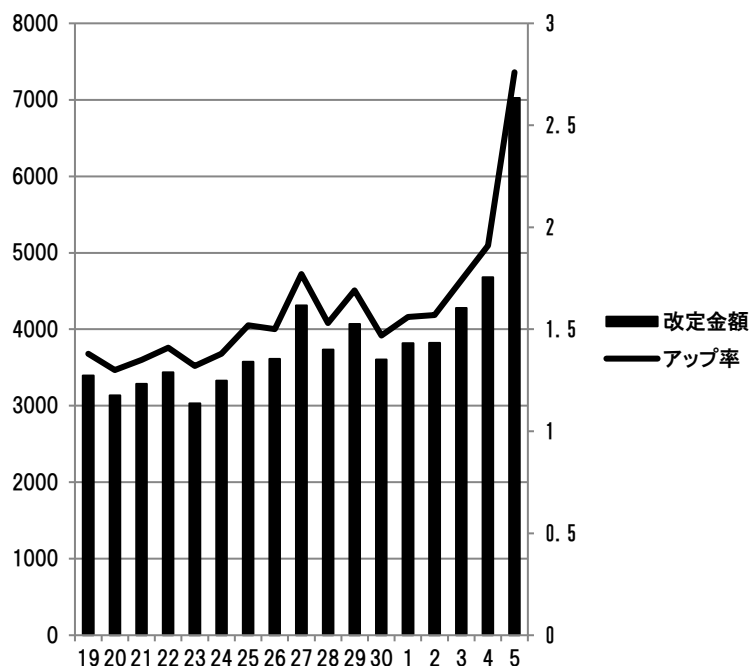
	令和5年			同一企業の前年比		昨年集計企業との前年比		
	(社)	金額	アップ率%	差額	ポイント	(社)	差額	ポイント
<b>全業種平均</b>	<b>(43)</b>	<b>7,024</b>	<b>2.76</b>	<b>1,984</b>	<b>0.74</b>	<b>(43)</b>	<b>2,345</b>	<b>0.85</b>
紙・パルプ	(0)	0	0.00	0	0	(0)	0	0.00
窯業・土石	(1)	8,886	3.25	6,091	2.24	(2)	4,388	1.54
化学	(0)	0	0.00	0	0.00	(0)	0	0.00
機械・金属	(8)	7,090	3.01	2,114	0.86	(9)	2,299	0.97
その他製造業	(1)	3,010	1.21	50	▲0.02	(2)	▲5,755	▲3.66
<b>製造業平均</b>	<b>(10)</b>	<b>6,862</b>	<b>2.85</b>	<b>2,306</b>	<b>0.93</b>	<b>(13)</b>	<b>1,505</b>	<b>0.53</b>
土木・建設	(3)	6,440	2.68	956	0.23	(2)	3,136	1.04
商業	(8)	7,121	2.83	2,851	1.13	(7)	3,140	1.24
交通・運輸	(1)	5,000	2.39	0	0.00	(3)	3,017	1.50
その他	(21)	7,244	2.72	1,742	0.62	(18)	2,181	0.78
<b>非製造業平均</b>	<b>(33)</b>	<b>7,073</b>	<b>2.73</b>	<b>1,887</b>	<b>0.69</b>	<b>(30)</b>	<b>2,688</b>	<b>0.98</b>

## 改定金額・アップ率の推移

各前年集計企業との前年比

年	社数	金額 (円)	アップ率 (%)	前年比較 (円)	前年比較 (ポイント)
5	43	7,024	2.76	2,345	0.85
4	43	4,679	1.91	400	0.17
3	40	4,279	1.74	458	0.17
2	40	3,821	1.57	2	0.01
1	40	3,819	1.56	215	0.09
30	44	3,604	1.47	▲463	▲0.22
29	47	4,067	1.69	335	0.16
28	44	3,732	1.53	▲578	▲0.24
27	57	4,310	1.77	697	0.27
26	55	3,613	1.50	39	▲0.02
25	57	3,574	1.52	245	0.14
24	61	3,329	1.38	120	0.06
23	44	3,209	1.32	▲138	▲0.09
22	51	3,347	1.41	62	0.06
21	45	3,285	1.35	148	0.05
20	54	3,137	1.30	▲259	▲0.09
19	55	3,396	1.38	266	0.06

改定金額と改定アップ率の推移



## 4. 要求について

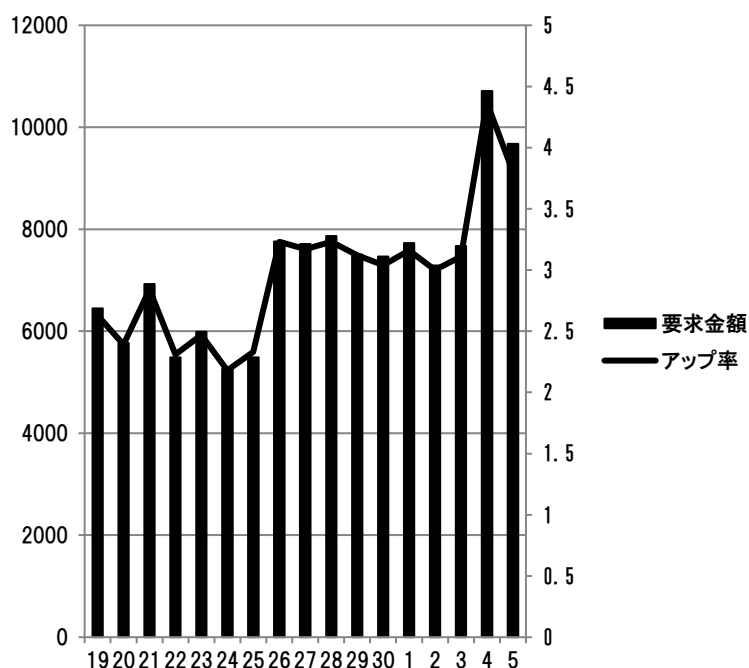
要求は下表の通り9社の平均で、金額9,678円・アップ率3.80%となっている。

## 要求額・要求アップ率の推移

各前年集計企業との前年比

年	社数	要求額 (円)	要求アップ 率(%)	前年比較 (円)	前年比較 (ポイント)	妥結 率
5	9	9,678	3.80	▲1,036	▲0.57	72.6
4	7	10,714	4.37	3,043	1.26	43.7
3	7	7,671	3.11	383	0.11	55.8
2	8	7,288	3.00	▲442	▲0.16	52.4
1	7	7,729	3.16	265	0.12	49.4
30	15	7,464	3.12	▲39	▲0.08	48.3
29	18	7,503	3.12	▲365	▲0.11	54.2
28	20	7,868	3.23	159	0.06	47.4
27	25	7,709	3.17	▲54	▲0.06	55.9
26	30	7,763	2.23	2,278	0.90	46.5
25	34	5,485	2.33	224	0.15	65.2
24	35	5,261	2.18	▲730	▲0.29	55.6
23	29	5,991	2.47	504	0.16	53.6
22	28	5,487	2.31	▲1,437	▲0.53	61.0
21	32	6,924	2.84	1,151	0.45	47.4
20	36	5,773	2.39	▲672	▲0.24	54.3
19	29	6,445	2.63	153	▲0.03	54.0

要求金額と要求アップ率の推移



■調査結果表

表 1.業種別改定(妥結)状況の推移

	5年		前年比較		4年		前年比較		3年		前年比較	
	(社)妥結額	up率	金額	ポイント	(社)妥結額	up率	金額	ポイント	(社)妥結額	up率	金額	ポイント
全業種平均	(43) 7,024	2.76	2,345	0.85	(43) 4,679	1.91	400	0.17	(40) 4,279	1.74	458	0.17
紙・パルプ	(0) 0	0.00	0	0.00	(0) 0	0.00	0	0.00	(0) 0	0.00	0	0
窯業・土石	(1) 8,886	3.25	4,388	1.54	(2) 4,498	1.71	597	0.24	(3) 3,901	1.47	3,901	1.47
化学	(0) 0	0.00	0	0.00	(0) 0	0.00	0	0.00	(0) 0	0.00	0	0.00
機械・金属	(8) 7,090	3.01	2,299	0.97	(9) 4,791	2.04	275	0.21	(6) 4,516	1.83	518	▲0.05
その他製造業	(1) 3,010	1.21	▲5,755	▲3.66	(2) 8,765	4.87	8,765	4.87	(0) 0	0.00	▲950	▲0.36
製造業平均	(10) 6,862	2.85	1,505	0.53	(13) 5,357	2.32	1,046	0.62	(9) 4,311	1.70	1,733	0.61
土木・建設	(3) 6,440	2.68	3,136	1.04	(2) 3,304	1.64	▲1,466	▲0.55	(3) 4,770	2.19	▲505	▲0.29
商業	(8) 7,121	2.83	3,140	1.24	(7) 3,981	1.59	364	0.14	(7) 3,617	1.45	▲2,039	▲0.84
交通・運輸	(1) 5,000	2.39	3,017	1.50	(3) 1,983	0.89	▲1,730	▲0.62	(4) 3,713	1.51	1,417	0.40
その他	(21) 7,244	2.72	2,181	0.78	(18) 5,063	1.94	482	0.09	(17) 4,581	1.85	721	0.35
非製造業平均	(33) 7,073	2.73	2,688	0.98	(30) 4,385	1.75	116	0.00	(31) 4,269	1.75	76	0.04

	2年		前年比較		1年		前年比較		30年		前年比較	
	(社)妥結額	up率	金額	ポイント	(社)妥結額	up率	金額	ポイント	(社)妥結額	up率	金額	ポイント
全業種平均	(40) 3,821	1.57	2	0.01	(40) 3,819	1.56	215	0.09	(44) 3,604	1.47	▲463	▲0.22
紙・パルプ	(0) 0	0.00	0	0.00	(0) 0	0.00	0	0	(0)	0.00	0	0
窯業・土石	(0) 0	0.00	▲4,057	▲1.41	(1) 4,057	1.41	4,057	1.41	(0)	0.00	0	0
化学	(0) 0	0.00	▲1,000	▲0.35	(1) 1,000	0.35	▲4,064	▲1.50	(2) 5,064	1.85	2,173	0.79
機械・金属	(5) 3,998	1.88	▲116	0.13	(4) 4,114	1.75	▲704	▲0.39	(4) 4,818	2.14	405	0.13
その他製造業	(3) 950	0.36	▲1,120	▲0.42	(3) 2,070	0.78	▲475	▲0.20	(4) 2,545	0.98	1,122	0.24
製造業平均	(9) 2,538	1.09	▲542	▲0.11	(9) 3,080	1.20	▲878	▲0.39	(10) 3,958	1.59	586	0.15
土木・建設	(3) 5,275	2.48	▲598	▲0.13	(3) 5,873	2.61	1,454	0.33	(2) 4,419	2.28	▲952	▲0.49
商業	(6) 5,656	2.29	1,975	0.81	(10) 3,681	1.48	1,142	0.43	(12) 2,539	1.05	▲1,847	▲0.83
交通・運輸	(3) 2,296	1.11	▲345	▲0.21	(3) 2,641	1.32	▲1,887	▲0.73	(6) 4,528	2.05	1,949	0.85
その他	(19) 3,860	1.50	▲320	▲0.19	(15) 4,180	1.69	428	0.27	(14) 3,752	1.42	▲1,101	▲0.35
非製造業平均	(31) 4,193	1.71	159	0.04	(31) 4,034	1.67	534	0.24	(34) 4,500	1.43	▲833	▲0.36

	29年		前年比較		28年		前年比較		27年		前年比較	
	(社)妥結額	up率	金額	ポイント	(社)妥結額	up率	金額	ポイント	(社)妥結額	up率	金額	ポイント
全業種平均	(47) 4,067	1.69	335	0.16	(44) 3,732	1.53	▲578	▲0.24	(57) 4,310	1.77	697	0.27
紙・パルプ	(2) 3,413	1.15	▲2,587	▲0.91	(2) 6,000	2.06	1,184	0.34	(4) 4,816	1.72	366	0.11
窯業・土石	(2) 4,658	2.03	▲304	0.21	(3) 4,962	1.82	301	▲0.05	(3) 4,661	1.87	635	0.38
化学	(2) 2,891	1.06	▲419	▲0.15	(2) 3,310	1.21	▲416	▲0.24	(1) 3,726	1.45	▲1,074	▲0.44
機械・金属	(4) 4,413	2.01	▲52	0.06	(4) 4,465	1.96	362	0.12	(7) 4,103	1.84	▲411	▲0.10
その他製造業	(3) 1,423	0.74	▲1,933	▲0.89	(2) 3,356	1.63	▲88	▲0.02	(4) 3,444	1.65	1,009	0.67
製造業平均	(13) 3,372	1.44	▲1,095	▲0.33	(13) 4,467	1.77	284	0.01	(19) 4,183	1.76	289	0.22
土木・建設	(3) 5,371	2.77	2,799	1.30	(2) 2,572	1.47	▲1,181	▲0.07	(5) 3,753	1.54	1,420	0.56
商業	(12) 4,386	1.88	683	0.37	(12) 3,703	1.51	▲1,780	▲0.74	(12) 5,483	2.25	2,583	1.04
交通・運輸	(6) 2,579	1.20	664	0.33	(8) 1,915	0.87	▲863	▲0.40	(8) 2,778	1.27	1,214	0.44
その他	(13) 4,853	1.77	271	0.03	(9) 4,582	1.74	11	0.01	(13) 4,571	1.73	▲257	▲0.26
非製造業平均	(34) 4,333	1.79	910	0.36	(31) 3,423	1.43	▲951	▲0.35	(38) 4,374	1.78	979	0.31

表2. 年度別・ランク別改定状況

	5年	4年	3年	2年	1年
	43 (100%)	43 (100%)	40 (100%)	40 (100%)	40 (100%)
15,000 以上		1 ( 2.3)			
14,000-14,999					
13,000-13,999	1 ( 2.3)				
12,000-12,999					
11,000-11,999	4 ( 9.3)	1 ( 2.3)			
10,000-10,999	1 ( 2.3)		1 ( 2.5)	2 ( 5.0)	
9,000- 9,999	2 ( 4.7)				
8,000- 8,999	5 (11.6)	1 ( 2.3)	1 ( 2.5)	1 ( 2.5)	1 ( 2.5)
7,000- 7,999	6 (14.0)	1 ( 2.3)	2 ( 5.0)		2 ( 5.0)
6,000- 6,999	8 (18.6)	5 (11.6)	2 ( 5.0)	5 (12.5)	5 (12.5)
5,000- 5,999	7 (16.3)	6 (14.0)	6 (15.0)	5 (12.5)	1 ( 2.5)
4,000- 4,999	3 ( 7.0)	8 (18.6)	8 (20.0)	4 (10.0)	9 (22.5)
3,000- 3,999	4 ( 9.3)	12 (27.9)	9 (22.5)	5 (12.5)	9 (22.5)
2,000- 2,999	2 ( 4.7)	6 (14.0)	7 (17.5)	9 (22.5)	6 (15.0)
1,999 以下		2 ( 4.7)	4 (10.0)	9 (22.5)	7 (17.5)

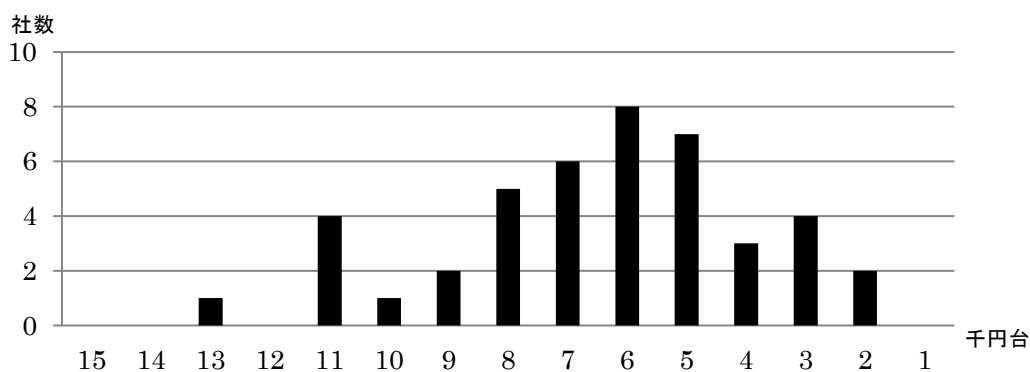


表3. 年度別・ランク別要求状況

	5年	4年	3年	2年	1年
	9 (100%)	7 (100%)	7 (100%)	8 (100%)	7 (100%)
15,000 以上		1 (14.3)			
14,000-14,999					
13,000-13,999	1 (11.1)				1 (14.3)
12,000-12,999					
11,000-11,999	1 (11.1)	2 (28.5)			
10,000-10,999	3 (33.3)	1 (14.3)	2 (28.6)	4 (50.0)	1 (14.3)
9,000- 9,999	2 (22.2)				
8,000- 8,999	1 (11.1)	1 (14.3)			1 (14.3)
7,000- 7,999		1 (14.3)	2 (28.6)	2 (25.0)	
6,000- 6,999		1 (14.3)	2 (28.6)		2 (28.6)
5,999 以下	1 (11.1)		1 (14.2)	2 (25.0)	

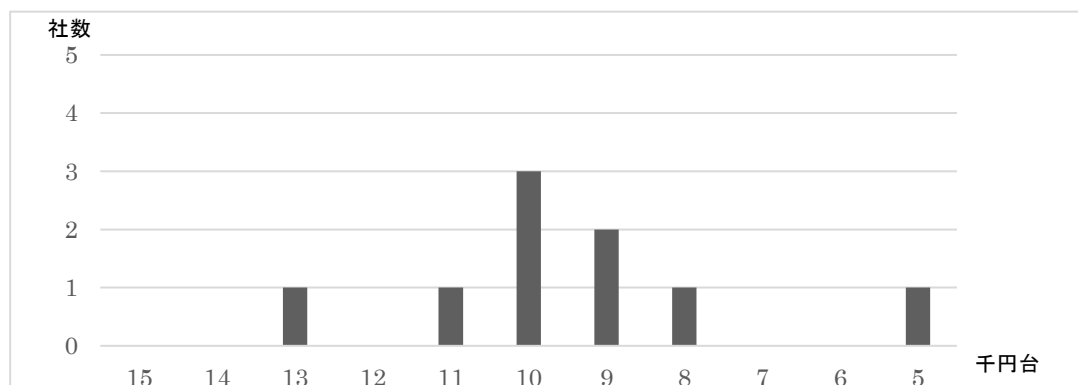


表4.加重平均による業種別改定状況

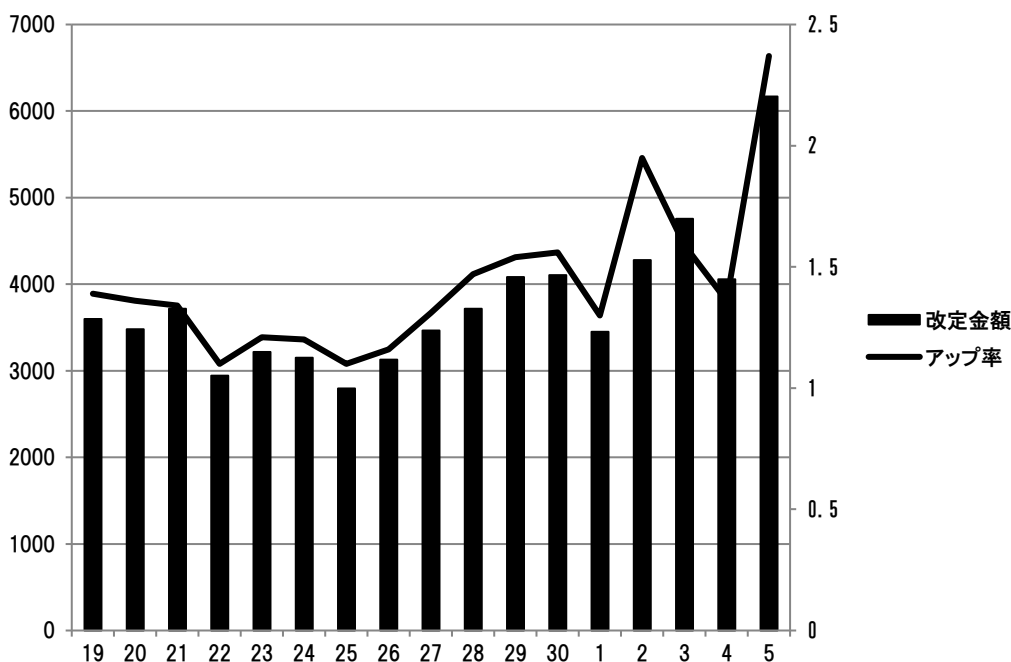
※加重平均：(企業妥結額×企業従業員) ÷業種の全従業員数

	社数	改定金額	アップ率 %
<b>全業種平均</b>	43	6,170	2.37
紙・パルプ	0	0	0.00
窯業・土石	1	8,886	3.25
化学	0	0	0.00
機械・金属	8	6,801	2.98
その他製造業	1	3,010	1.21
<b>製造業平均</b>	10	6,618	2.87
土木・建設	3	6,181	2.61
商業	8	6,599	2.63
交通・運輸	1	5,000	2.39
その他	21	5,880	2.02
<b>非製造業平均</b>	33	6,085	2.29

表5.加重平均による改定状況の推移

年	社数	金額(円)	アップ率(%)	前年比較(円)	前年比較(ポイント)
5	43	6,170	2.37	2,114	1.01
4	43	4,056	1.36	▲701	▲0.23
3	40	4,757	1.59	480	▲0.36
2	40	4,277	1.95	825	0.65
1	40	3,452	1.30	▲652	▲0.26
30	44	4,104	1.56	21	0.02
29	47	4,083	1.54	365	0.07
28	44	3,718	1.47	254	0.16
27	57	3,464	1.31	336	0.15
26	55	3,128	1.16	331	0.04
25	57	2,797	1.12	▲352	▲0.08
24	61	3,149	1.20	▲68	▲0.01
23	44	3,217	1.21	272	0.11
22	51	2,945	1.10	▲73	▲0.24
21	45	3,718	1.34	237	0.02
20	54	3,481	1.36	▲116	▲3.22
19	55	3,597	1.39	85	▲0.01

加重平均による改定金額とアップ率の推移



■全国中小企業最終妥結結果 <日本経団連集計>.....

2023年春季労使交渉・中小企業業種別妥結結果（加重平均）

2023年8月10日

[最終集計]

(一社) 日本経済団体連合会

業 種		2023年			2022年		
		社数(社)	妥結額(円)	アップ率(%)	社数(社)	妥結額(円)	アップ率(%)
製 造 業	鉄鋼・非鉄金属	18	9,023	3.37	14	5,481	2.05
	機 械 金 属	80	8,841	3.29	84	5,486	2.07
	電 気 機 器	11	8,168	2.95	9	5,983	2.17
	輸 送 用 機 器	12	7,533	2.88	13	5,468	2.12
	化 学	23	7,232	2.68	21	5,515	2.06
	紙・パルプ	10	8,476	3.34	10	4,602	1.75
	窯 業	9	6,640	2.32	10	4,540	1.62
	織 維	15	6,870	2.90	15	3,990	1.67
	印刷・出版	8	8,023	2.56	8	5,703	1.90
	食 品	15	8,440	3.24	17	4,560	1.77
	その他製造業	28	10,701	3.70	38	5,229	1.90
製 造 業 平 均		229	8,659	3.19	239	5,312	1.99
			(8,072)	(3.08)		(5,015)	(1.93)
非 製 造 業	商 業	45	7,919	2.99	40	4,898	1.94
	金 融	6	6,561	2.72	4	3,453	1.53
	運輸・通信	33	5,857	2.26	38	3,741	1.49
	土木・建設	14	9,108	3.42	17	6,295	2.47
	ガス・電気	10	6,806	2.40	9	4,556	1.59
	その他非製造業	30	6,077	2.39	30	4,969	1.95
非 製 造 業 平 均		138	6,924	2.65	138	4,571	1.80
			(6,904)	(2.70)		(4,833)	(1.79)
総 平 均		367	8,012	3.00	377	5,036	1.92
			(7,633)	(2.94)		(4,833)	(1.88)
規 模 別	100人未満	120	7,582	3.01	123	4,497	1.80
			(7,395)	(2.95)		(4,476)	(1.80)
	100～300人未満	168	7,576	2.88	176	5,059	1.94
			(7,616)	(2.92)		(5,028)	(1.94)
	300～500人未満	79	8,535	3.11	78	5,135	1.94
			(8,028)	(2.98)		(4,958)	(1.790)

- (注) 1) 本調査は、地方別経済団体の協力により、従業員数500人未満の17業種754社を対象に実施  
 2) 17業種381社(50.5%)の妥結を把握しているが、うち14社は平均金額不明等のため、集計より除外  
 3) 上記妥結額は、定期昇給(賃金体系維持分)等を含む  
 4) 製造業平均、非製造業平均、総平均欄の( )内の数値は、単純平均  
 5) 2022年の数値は、2022年8月9日付最終集計結果