

令和 5年

# 夏季賞与決定状況調査結果

## 目 次

調査要領 .....	1
------------	---

調査結果概要 .....	1
--------------	---

1. 決定について .....	1
2. 要求について .....	2

### 調査結果表

表1. 業種別決定状況 .....	3
表2. 金額ランク別決定状況 .....	4
表3. 業種別決定状況の推移 .....	5
表4. 大手の妥結結果（日本経団連） .....	6

## 高知県経営者協会

高知市本町 4-1-16 / TEL 088-872-5181 / FAX 088-823-6444

担当：労政調査部部长 富田 / Eメール rokan-keikyou@mb.pikara.ne.jp

# 高知県経営者協会 令和5年・夏季賞与決定状況調査結果 (最終集計)

## ■調査要領

1.調査時期／令和5年5月～8月

2.集計企業／当協会会員企業41社

## ■調査結果概要

### 1.決定について

決定結果は下表の通り、協会会員のうち回答のあった41社で集計し、その平均決定額は514,483円で、同一企業の昨年に比べて33,399円・6.94%プラスとなった。

これを決定方式別に見ると、夏型（夏に夏分のみ決定）38社の平均決定額は504,732円で、同一企業の昨年分集計に比べ34,415円・7.32%のプラスとなった。

年間夏冬型（夏に夏分と冬分を同時に決定）3社の平均決定額は年間1,276,667円・夏分638,000円で、同一企業の昨年集計（夏分）に比べ20,533円・3.33%のプラスとなった。

また、年間冬夏型（昨年冬に昨年冬分と今年夏分を決定）で決定したところは無かった。

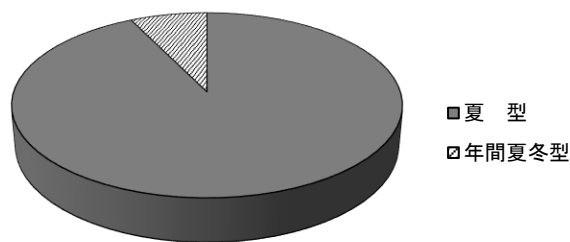
### 決定状況

	令和4年		同一企業前年比		昨年集計企業前年比		
	社数	決定額	増減額	増減率(%)	社数	増減額	増減率(%)
合計	41	514,483	33,399	6.94	40	61,984	13.70
夏型	38	504,732	34,415	7.32	38	62,627	14.17
年間夏冬型	3	年間 1,276,667 夏分 638,000	63,333 20,533	5.22 3.33	2	▲23,333 ▲12,000	▲1.79 ▲1.85
年間冬夏型	-	-	-	-	-	-	-

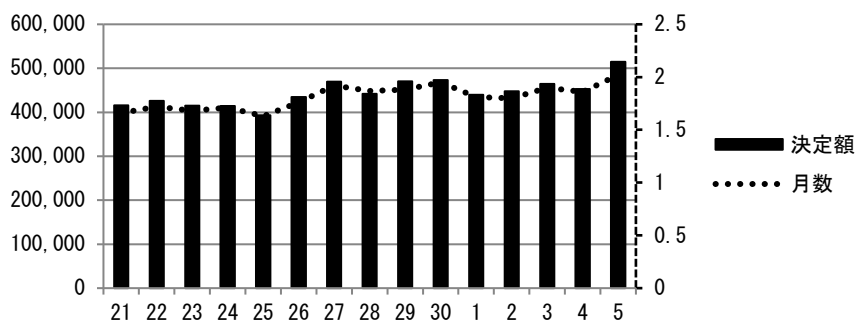
### 決定額・増減率・月数の推移

年	決定額(円)	増減率(%)	月数
5	514,483	13.70	2.02
4	452,499	▲2.54	1.86
3	464,269	3.75	1.90
2	447,472	1.79	1.80
1	439,616	▲7.16	1.81
30	473,538	0.64	1.95
29	470,547	6.53	1.88
28	441,688	▲5.90	1.87
27	469,357	7.92	1.92
26	434,914	10.69	1.76
25	392,916	▲5.12	1.63
24	414,123	▲2.58	1.71
23	414,925	▲2.58	1.68
22	425,912	2.43	1.72
21	415,791	▲4.39	1.66

### 決定方式別社数



### 決定額と月数の推移



## 2.要求について

夏季賞与の要求は下表のとおり、夏型3社・年間夏冬型3社の金額がわかっている。

このうち夏型の要求平均額は681,032円で、昨年に比べ91,293円・11.82%のマイナスとなっている。

### 要 求 状 況

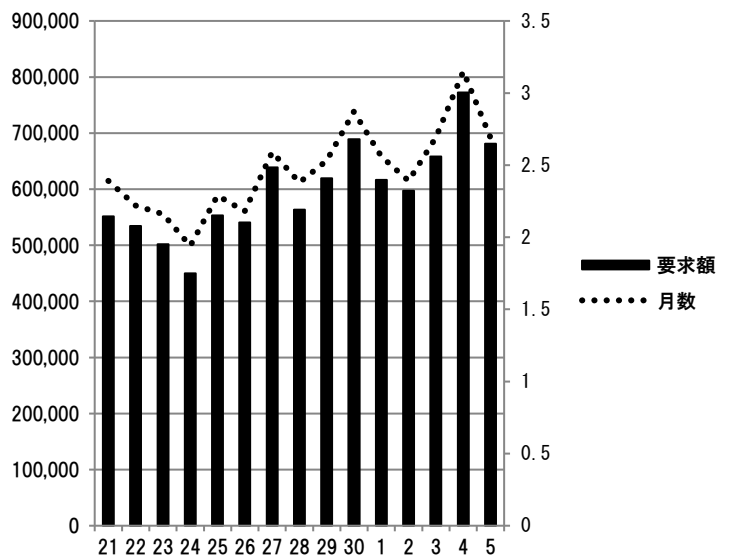
	令和5年夏		令和4年夏		前年比	
	社数	要求額	社数	要求額	増減額	増減率(%)
夏型	3	681,032	4	772,325	▲91,293	▲11.82
年間夏冬型	3	年間 1,480,000	1	1,200,000	280,000	23.33
年間冬夏型	-	-	-	-	-	-

### 要求額・要求月数・妥結率の推移

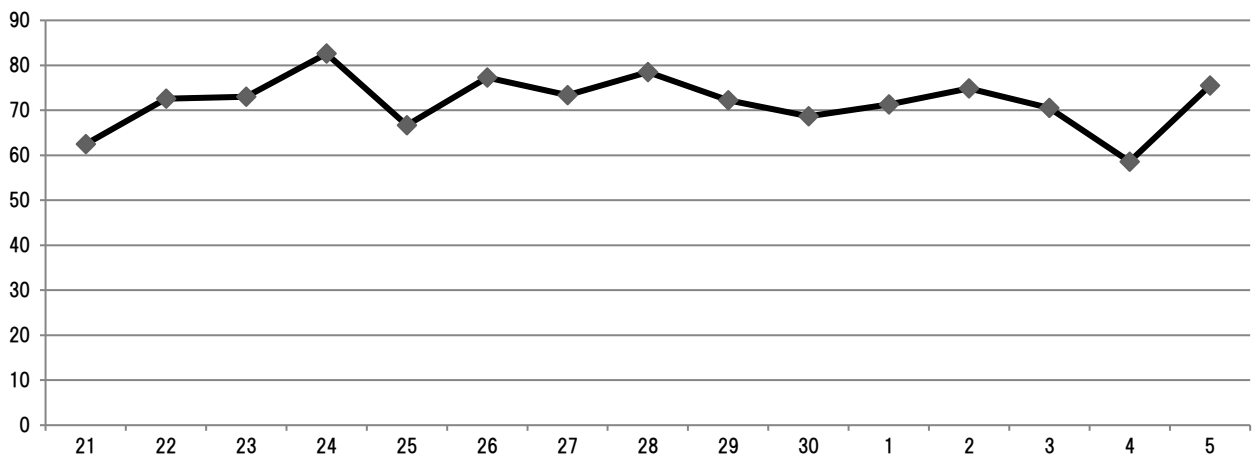
(年間方式を除く夏型のみ)

年	要求額(円)	増減率(%)	月数	妥結率
5	681,032	▲ 11.82	2.69	75.5
4	772,325	17.36	3.15	58.6
3	658,099	10.23	2.69	70.5
2	597,042	▲ 3.15	2.39	74.9
1	616,491	10.54	2.56	71.3
30	689,105	11.23	2.87	68.7
29	619,522	9.98	2.53	72.2
28	563,281	▲ 11.83	2.38	78.5
27	638,844	18.12	2.59	73.4
26	540,851	▲ 2.23	2.18	77.3
25	553,162	23.00	2.29	66.7
24	449,713	▲ 10.35	1.94	82.6
23	501,659	▲ 6.10	2.16	73.0
22	534,266	▲ 3.11	2.22	72.6
21	551,399	▲ 3.73	2.36	62.5

### 要求額と要求月数の推移



### 妥結率の推移



■調査結果表

表 1.業種別決定状況

	令和5年・夏型			令和5年・年間夏冬型				令和5年・年間冬夏型		
	社数	決定額	月数	社数	年間決定額	夏分決定額	月数	社数	決定額	月数
全業種平均	38	504,732	2.00	3	1,276,667	638,000	2.28	0		
紙・パルプ	0			0				0		
窯業・土石	0			0				0		
化学	0			0				0		
機械・金属	4	528,204	2.38	3	1,276,667	638,000	2.28	0		
その他製造業	2	239,583	1.09	0				0		
製造業平均	6	431,997	1.95	2	1,276,667	638,000	2.28	0		
土木・建設	3	598,525	2.58	0				0		
商業	6	597,276	2.36	0				0		
交通・運輸	1	176,995	0.80	0				0		
その他	22	501,436	1.89	0				0		
非製造業平均	32	518,369	2.00	0				0		

	令和5年・夏分			同一企業前年比		昨年集計企業前年比		
	社数	平均決定額	月数	増減額	増減率(%)	社数	増減額	増減率(%)
全業種平均	41	514,483	2.02	33,399	6.94	40	61,984	13.70
紙・パルプ	0					0		
窯業・土石	0					2		
化学	0					0		
機械・金属	7	575,259	2.33	21,648	3.91	7	66,154	12.99
その他製造業	2	239,583	1.09	6,662	2.86	2	▲21,557	▲8.25
製造業平均	9	500,665	2.08	18,318	3.80	11	53,300	11.91
土木・建設	3	598,525	2.58	199,013	49.81	2	273,928	84.39
商業	6	597,276	2.36	40,899	7.35	7	91,281	18.04
交通・運輸	1	176,995	0.80	57,105	47.63	3	▲127,968	▲41.96
その他	22	501,436	1.89	13,862	2.84	17	26,559	5.59
非製造業平均	32	518,369	2.00	37,641	7.83	29	63,922	14.07

業種別決定額

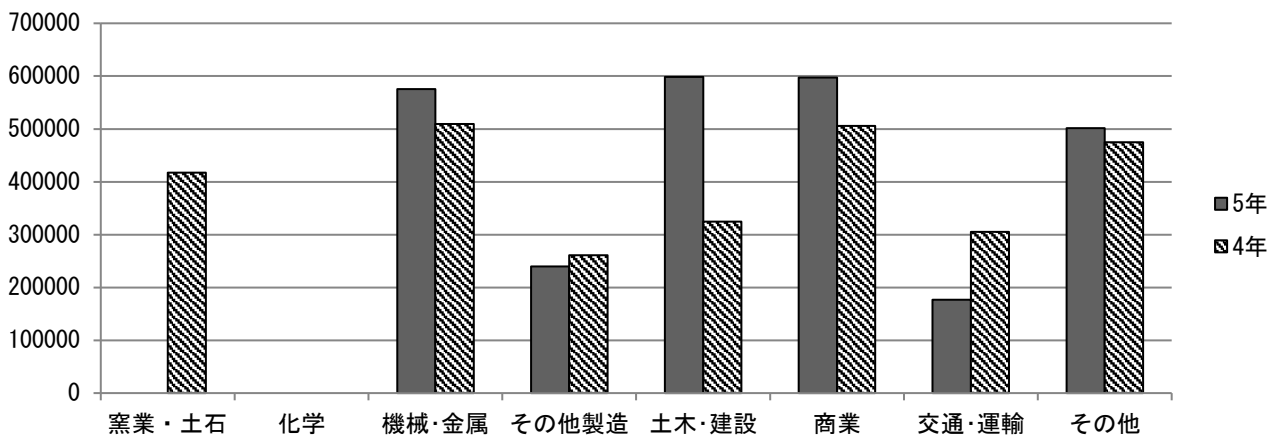


表2. 金額ランク別決定状況

金額	合計	5年	4年	3年	2年	1年
		41社(100%)	40社(100%)	40社(100%)	42社(100%)	41社(100%)
750,000円以上		5 (12.2)	4 (10.0)	2 (5.0)	4 (9.5)	2 (4.9)
740,000 台						1 (2.4)
730,000 "						
720,000 "			1 (2.5)			
710,000 "		1 (2.4)				
700,000 "				1 (2.5)	1 (2.4)	
690,000 "						
680,000 "						
670,000 "			1 (2.5)			
660,000 "				1 (2.5)	1 (2.4)	1 (2.4)
650,000 "						
640,000 "		1 (2.4)		1 (2.5)		
630,000 "		2 (4.9)		1 (2.5)		
620,000 "		1 (2.4)	1 (2.5)		1 (2.4)	
610,000 "		1 (2.4)				2 (4.9)
600,000 "				2 (5.0)		
590,000 "		1 (2.4)				1 (2.4)
580,000 "		1 (2.4)	1 (2.5)	1 (2.5)		
570,000 "					1 (2.4)	
560,000 "		1 (2.4)		1 (2.5)	1 (2.4)	
550,000 "			1 (2.5)		1 (2.4)	1 (2.4)
540,000 "		1 (2.4)	1 (2.5)			1 (2.4)
530,000 "		1 (2.4)		1 (2.5)		
520,000 "		1 (2.4)		2 (5.0)	1 (2.4)	3 (7.3)
510,000 "		2 (4.9)	2 (5.0)			1 (2.4)
500,000 "		1 (2.4)		2 (5.0)	1 (2.4)	
490,000 "		1 (2.4)		1 (2.5)	1 (2.4)	
480,000 "		1 (2.4)		1 (2.5)	1 (2.4)	
470,000 "		3 (7.3)	1 (2.5)		2 (4.8)	1 (2.4)
460,000 "		1 (2.4)	3 (7.5)	3 (7.5)	2 (4.8)	3 (7.3)
450,000 "		1 (2.4)	3 (7.5)	2 (5.0)	1 (2.4)	1 (2.4)
440,000 "			1 (2.5)		1 (2.4)	
430,000 "		2 (4.9)	2 (5.0)	1 (2.5)	1 (2.4)	3 (7.3)
420,000 "			1 (2.5)	1 (2.5)	2 (4.8)	1 (2.4)
410,000 "			1 (2.5)	1 (2.5)		
400,000 "		2 (4.9)		1 (2.5)	2 (4.8)	1 (2.4)
390,000 "			2 (5.0)	1 (2.5)		1 (2.4)
380,000 "					1 (2.4)	1 (2.4)
370,000 "		2 (4.9)	1 (2.5)	1 (2.5)		3 (7.3)
360,000 "				2 (5.0)	1 (2.4)	
350,000 "					3 (7.1)	1 (2.4)
340,000 "					1 (2.4)	
330,000 "				1 (2.5)	1 (2.4)	
320,000 "			1 (2.5)		1 (2.4)	1 (2.4)
310,000 "						
300,000 "		3 (7.3)	3 (7.5)	2 (5.0)		
290,000 "		1 (2.4)		1 (2.5)		1 (2.4)
280,000 "			1 (2.5)	1 (2.5)	2 (4.8)	
270,000 "			2 (5.0)		1 (2.4)	
260,000 "			1 (2.5)			2 (4.9)
250,000 "				1 (2.5)	2 (4.8)	1 (2.4)
240,000 "				1 (2.5)		1 (2.4)
230,000 "		1 (2.4)			1 (2.4)	1 (2.4)
220,000 "			1 (2.5)			2 (4.9)
210,000 "			1 (2.5)		1 (2.4)	1 (2.4)
200,000 "				1 (2.5)		1 (2.4)
200,000円未満		3 (7.3)	3 (7.5)	2 (5.0)	2 (4.8)	1 (2.4)

金額ランク別社数

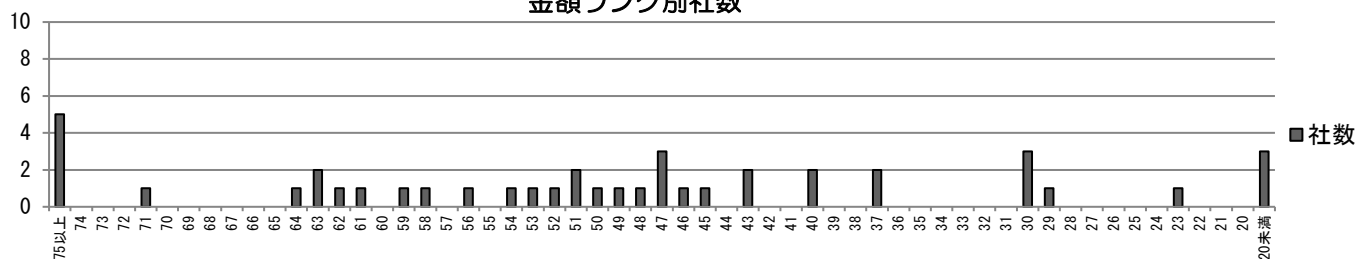


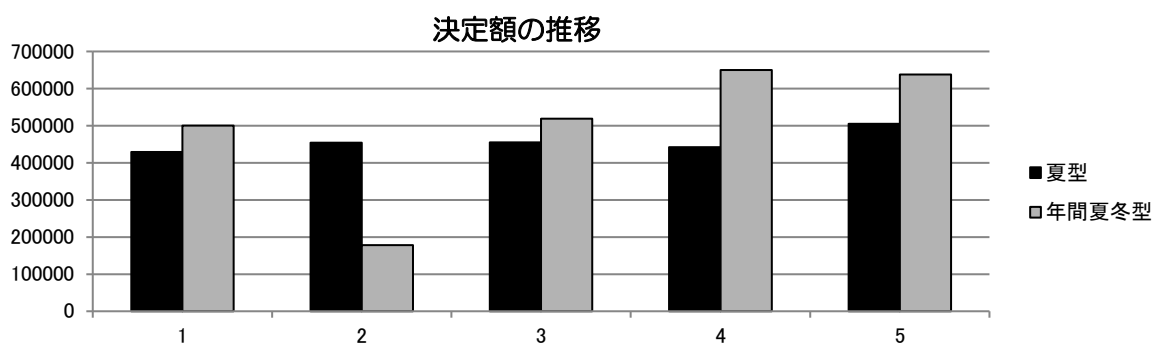
表 3. 業種別決定状況の推移

■決定額の推移 ( ) 内は社数

	妥 結 額									
	5年		4年		3年		2年		1年	
全業種平均	(41)	514,483	(40)	452,499	(40)	464,269	(42)	447,472	(41)	439,616
紙・パルプ	-	-	-	-	-	-	-	-	-	-
窯業・土石	-	-	(2)	417,500	(3)	415,771	(1)	327,720	-	-
化学	-	-	-	-	-	-	-	-	(2)	580,000
機械・金属	(7)	575,259	(7)	509,105	(5)	527,201	(2)	569,267	(5)	574,408
その他製造業	(2)	239,583	(2)	261,140	(1)	645,000	(4)	388,546	(3)	409,877
製造業平均	(9)	500,665	(11)	447,365	(9)	503,147	(7)	431,491	(10)	526,167
土木・建設	(3)	598,525	(2)	324,597	(2)	322,312	(2)	357,071	(2)	357,071
商業	(6)	597,276	(7)	505,995	(8)	472,634	(11)	494,280	(10)	466,989
交通・運輸	(1)	176,995	(3)	304,963	(3)	529,291	(3)	297,710	(3)	284,423
その他	(22)	501,436	(17)	474,877	(18)	446,048	(19)	463,380	(16)	407,829
非製造業平均	(32)	518,369	(29)	454,447	(31)	452,982	(35)	450,668	(31)	411,696
夏型	(38)	504,732	(38)	442,105	(34)	454,660	(41)	454,041	(35)	429,220
年間夏冬型	(3)	638,000	(2)	650,000	(6)	518,720	(1)	178,106	(6)	500,257
年間冬夏型	(0)	-	(0)	-	(0)	-	(0)	-	(0)	-

■増減率・月数の推移

	対 前 年 上 昇 率									
	5年		4年		3年		2年		1年	
	増減率%	月数	増減率%	月数	増減率%	月数	増減率%	月数	増減率%	月数
全業種平均	13.70	2.02	▲2.54	1.86	3.75	1.90	1.79	1.80	▲7.16	1.81
紙・パルプ	-	-	-	-	-	-	-	-	-	-
窯業・土石	-	-	0.42	1.67	26.87	1.59	-	1.46	-	-
化学	-	-	-	-	-	-	-	-	▲0.49	2.13
機械・金属	12.99	2.33	▲3.43	2.30	▲7.39	2.33	▲0.90	2.28	8.35	2.30
その他製造業	▲8.25	1.09	▲59.51	1.29	66.00	2.24	▲5.20	1.58	▲22.15	1.64
製造業平均	11.91	2.08	▲11.09	2.01	16.61	2.05	17.99	1.77	▲5.29	2.07
土木・建設	84.39	2.58	0.71	1.57	0.89	1.57	▲10.53	1.61	▲10.15	1.79
商業	18.04	2.36	7.06	2.04	▲4.38	1.96	5.84	1.93	▲0.68	1.87
交通・運輸	▲41.96	0.80	▲42.38	1.36	77.79	1.93	4.67	1.44	▲22.21	1.42
その他	5.59	1.89	6.46	1.80	▲3.74	1.82	13.62	1.80	▲15.09	1.67
非製造業平均	14.07	2.00	0.32	1.81	0.51	1.85	9.47	1.81	▲9.01	1.73
夏型	14.17	2.00	▲2.76	1.80	0.14	1.86	5.78	1.82	▲5.99	1.78
年間夏冬型	▲1.79	2.28	24.46	2.93	193.24	2.12	▲64.40	0.90	▲17.46	2.01
年間冬夏型	-	-	-	-	-	-	-	-	-	-



■大手の妥結結果 〈日本経団連集計〉

2023年夏季賞与・一時金 大手企業業種別妥結結果（加重平均）

2023年8月9日

[最終集計]

(一社) 日本経済団体連合会

業 種	2023年 夏季			2022年 夏季		
	社数(社)	妥結額(円)	増減率(%)	社数(社)	妥結額(円)	増減率(%)
非鉄・金属	13	811,744	▲7.37	13	876,372	14.61
食 品	9	1,090,665	14.58	7	951,854	0.35
織 維	14	777,280	▲6.19	15	828,595	4.79
紙・パルプ	6	670,148	▲3.19	6	692,242	▲0.87
印 刷	3	779,152	▲0.37	3	782,077	24.35
化 学	27	902,107	▲5.93	28	958,937	14.70
ゴ ム	5	854,095	2.08	5	836,668	5.03
セメント	5	673,612	▲10.20	5	750,137	▲3.43
鉄 鋼	9	967,969	▲4.53	9	1,013,913	86.60
機械金属	3	1,068,372	13.11	2	944,542	15.55
電 機	11	(従) 991,208	2.17	12	(従) 970,124	6.23
自動車	13	1,012,409	10.54	13	915,842	4.12
造 船	9	(従) 1,012,763	13.81	10	(従) 889,833	12.23
建 設	7	(従) 1,252,850	▲2.73	7	(従) 1,288,034	0.13
商 業	2	(従) 817,699	10.30	3	(従) 741,367	15.23
鉄 道	13	(従) 770,887	10.77	9	(従) 695,926	10.43
[民鉄]	[ 9 ]	[ (従) 780,763 ]	[ 20.47 ]	[ 7 ]	[ (従) 648,105 ]	[ 4.28 ]
[JR]	[ 4 ]	[ (従) 766,447 ]	[ 5.72 ]	[ 2 ]	[ (従) 724,946 ]	[14.04]
貨物運送	1	-	-	0	-	-
電 力	7	670,030	▲11.75	8	759,273	▲0.92
情報通信	4	883,134	7.03	4	825,139	2.63
総平均	161	903,397 ( 826,240)	0.47 ( 0.31)	159	899,163 ( 823,724)	8.77 ( 9.49)
製造業平均	127	952,574 ( 829,126)	3.50 ( 0.42)	128	920,393 ( 829,677)	9.58 ( 11.90)
非製造業平均	34	777,293 ( 815,462)	▲6.24 (▲0.02)	31	829,019 ( 815,659)	7.17 ( 2.05)

- (注) 1) 調査対象は、原則として従業員500人以上、主要21業種大手241社  
 2) 21業種179社(74.3%)の妥結を把握しているが、うち18社は平均額不明等のため集計より除外  
 3) 平均欄の( )内は一社あたりの単純平均  
 4) (従)は従業員平均の数値を含む  
 5) 増減率の▲印はマイナスを示す  
 6) 2022年夏季の数値は、2022年8月5日付最終集計結果  
 7) 最終集計における「増減率(%)」は、前年公表値(最終集計)との比較により算定