

令和 3年

夏季賞与決定状況調査結果

目 次

調査要領	1
調査結果概要	1
1. 決定について.....	1
2. 要求について.....	2
調査結果表	
表1. 業種別決定状況.....	3
表2. 金額ランク別決定状況.....	4
表3. 業種別決定状況の推移.....	5
表4. 大手の妥結結果（日本経団連）.....	6

高知県経営者協会

高知市本町 4-1-16 / TEL 088-872-5181 / FAX 088-823-6444

担当：労政調査部部长 富田 / Eメール rokan-keikyou@mb.pikara.ne.jp

高知県経営者協会 令和3年・夏季賞与決定状況調査結果 (最終集計)

■調査要領

1.調査時期／令和3年5月～8月

2.集計企業／当協会会員企業40社

■調査結果概要

1.決定について

決定結果は下表の通り、協会会員のうち回答のあった40社で集計し、その平均決定額は464,269円で、同一企業の昨年に比べて11,251円・2.48%プラスとなった。

これを決定方式別に見ると、夏型（夏に夏分のみ決定）34社の平均決定額は454,660円で、同一企業の昨年分集計に比べ15,639円・3.56%のプラスとなった。

年間夏冬型（夏に夏分と冬分を同時に決定）6社の平均決定額は年間1,044,546円・夏分518,720円で、同一企業の昨年集計（夏分）に比べ13,610円・2.56%のマイナスとなった。

また、年間冬夏型（昨年冬に昨年冬分と今年夏分を決定）で決定したところは無かった。

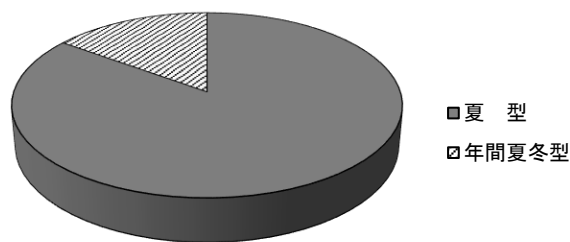
決定状況

	令和3年		同一企業前年比		昨年集計企業前年比			
	社数	決定額	増減額	増減率(%)	社数	増減額	増減率(%)	
合計	40	464,269	11,251	2.48	42	16,797	3.75	
夏型	34	454,660	15,639	3.56	41	619	0.14	
年間夏冬型	6	年間	1,044,546	15,171	1.47	1	688,335	193.24
		夏分	518,720	-13,610	-2.56		340,614	191.24
年間冬夏型	-	-	-	-	-	-	-	

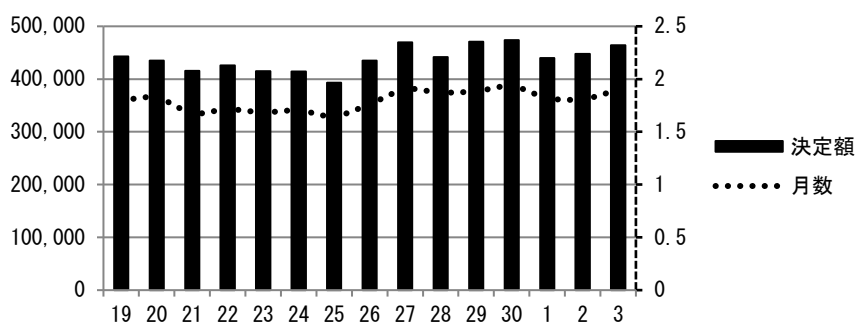
決定額・増減率・月数の推移

年	決定額(円)	増減率(%)	月数
3	464,269	3.75	1.90
2	447,472	1.79	1.80
1	439,616	-7.16	1.81
30	473,538	0.64	1.95
29	470,547	6.53	1.88
28	441,688	-5.90	1.87
27	469,357	7.92	1.92
26	434,914	10.69	1.76
25	392,916	-5.12	1.63
24	414,123	-2.58	1.71
23	414,925	-2.58	1.68
22	425,912	2.43	1.72
21	415,791	-4.39	1.66
20	434,877	-1.85	1.84
19	443,070	-5.05	1.80

決定方式別社数



決定額と月数の推移



2.要求について

夏季賞与の要求は下表のとおり、夏型4社・年間夏冬型2社の金額がわかっている。

このうち夏型の要求平均額は658,099円で、昨年に比べ61,057円・10.23%のプラスとなっている。

要 求 状 況

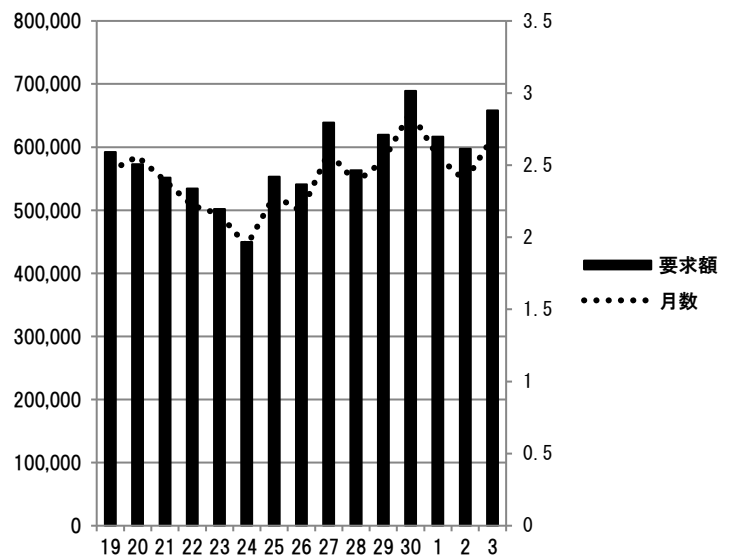
	令和3年夏		令和2年夏		前年比	
	社数	要求額	社数	要求額	増減額	増減率(%)
夏型	4	658,099	8	597,042	61,057	10.23
年間夏冬型	2	年間 1,506,836	1	989,475	517,361	52.29
年間冬夏型	-	-	-	-	-	-

要求額・要求月数・妥結率の推移

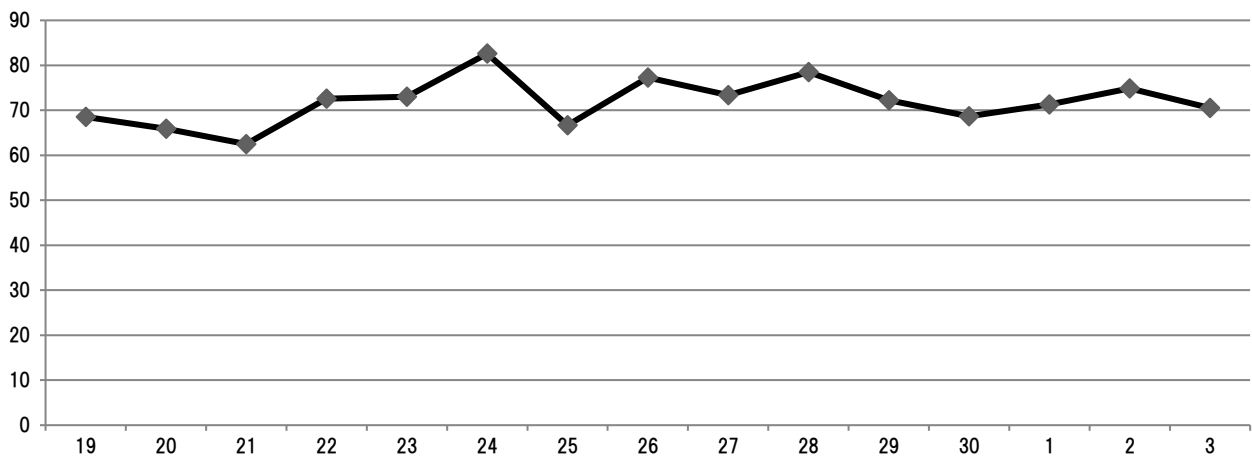
(年間方式を除く夏型のみ)

年	要求額(円)	増減率(%)	月数	妥結率
3	658,099	10.23	2.69	70.5
2	597,042	- 3.15	2.39	74.9
1	616,491	- 10.54	2.56	71.3
30	689,105	11.23	2.87	68.7
29	619,522	9.98	2.53	72.2
28	563,281	- 11.83	2.38	78.5
27	638,844	18.12	2.59	73.4
26	540,851	- 2.23	2.18	77.3
25	553,162	23.00	2.29	66.7
24	449,713	- 10.35	1.94	82.6
23	501,659	- 6.10	2.16	73.0
22	534,266	- 3.11	2.22	72.6
21	551,399	- 3.73	2.36	62.5
20	572,772	- 3.26	2.56	65.9
19	592,074	- 0.75	2.46	68.5

要求額と要求月数の推移



妥結率の推移



■調査結果表

表 1.業種別決定状況

	令和3年・夏型					令和3年・年間夏冬型					
	社数	要求額	社数	決定額	月数	社数	年間要求額	社数	年間決定額	夏分決定額	月数
全業種平均	4	658,099	34	454,660	1.86	2	1,506,836	6	1,044,546	518,720	2.12
紙・パルプ	0		0			0		0			
窯業・土石	0		2	369,169	1.37	0		1	1,017,949	508,975	2.06
化学	0		0			0		0			
機械・金属	2	656,819	3	393,291	1.81	1	1,613,671	2	1,456,133	728,067	3.03
その他製造業	0		0			1	1,400,000	1	1,290,000	645,000	2.24
製造業平均	2	656,819	5	383,642	1.61	2	1,506,836	4	1,305,054	652,527	2.57
土木・建設	0		2	322,312	1.57	0		0			
商業	0		7	525,196	2.16	0		1	209,400	104,700	0.45
交通・運輸	1	700,000	3	529,291	1.93	0		0			
その他	1	618,757	17	448,903	1.82	0		1	837,662	397,514	1.81
非製造業平均	2	659,379	29	466,904	1.90	0		2	523,531	251,107	1.11

	令和3年・年間冬夏型					令和3年・夏分			同一企業前年比		昨年集計企業前年比		
	社数	要求額	社数	決定額	月数	社数	平均決定額	月数	増減額	増減率%	社数	増減額	増減率%
全業種平均	0		0			40	464,269	1.90	11,251	2.48	42	16,797	3.75
紙・パルプ	0		0			0					0		
窯業・土石	0		0			3	415,771	1.59	6,670	1.63	1	88,051	26.87
化学	0		0			0					0		
機械・金属	0		0			5	527,201	2.33	-20,311	-3.71	2	-42,066	-7.39
その他製造業	0		0			1	645,000	2.24	-10,000	-1.53	4	256,454	66.00
製造業平均	0		0			9	503,147	2.05	-10,172	-1.98	7	71,656	16.61
土木・建設	0		0			2	322,312	1.57	3,285	1.03	2	2,850	0.89
商業	0		0			8	472,634	1.96	30,453	6.89	11	-21,646	-4.38
交通・運輸	0		0			3	529,291	1.93	26,667	5.31	3	231,581	77.79
その他	0		0			18	446,048	1.82	11,745	2.70	19	-17,332	-3.74
非製造業平均	0		0			31	452,982	1.85	17,471	4.01	35	2,314	0.51

業種別決定額

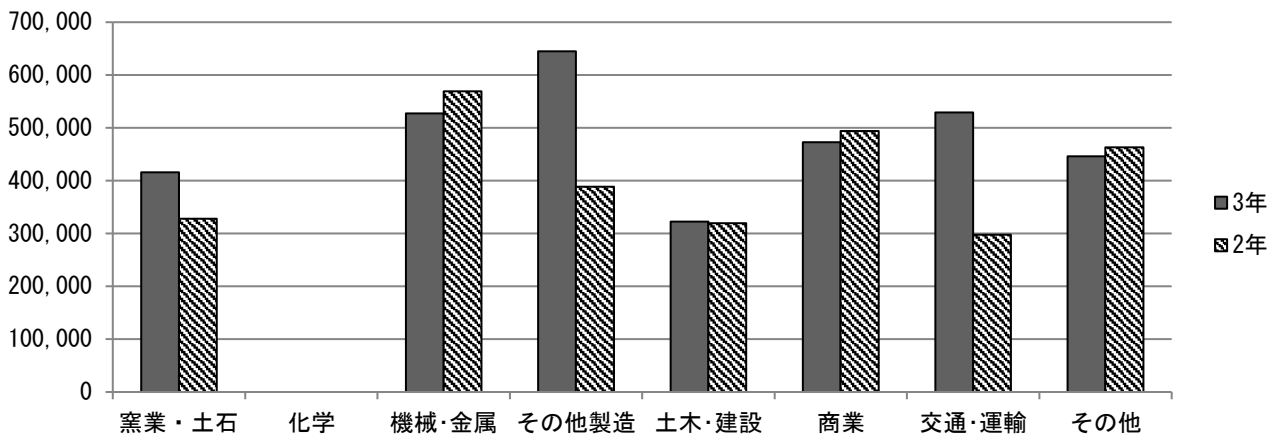


表2. 金額ランク別決定状況

金額	合計	3年	2年	1年	30年	29年
		40社(100%)	42社(100%)	41社(100%)	44社(100%)	54社(100%)
750,000円以上		2 (5.0)	4 (9.5)	2 (4.9)	4 (9.1)	4 (7.4)
740,000 台				1 (2.4)		
730,000 "						1 (1.9)
720,000 "						
710,000 "					2 (2.3)	2 (3.7)
700,000 "		1 (2.5)	1 (2.4)			
690,000 "						
680,000 "						
670,000 "						2 (3.7)
660,000 "		1 (2.5)	1 (2.4)	1 (2.4)		2 (3.7)
650,000 "					1 (2.3)	1 (1.9)
640,000 "		1 (2.5)				2 (3.7)
630,000 "		1 (2.5)				
620,000 "			1 (2.4)			
610,000 "				2 (4.9)		
600,000 "		2 (5.0)			1 (2.3)	
590,000 "				1 (2.4)		
580,000 "		1 (2.5)				
570,000 "			1 (2.4)		3 (6.8)	1 (1.9)
560,000 "		1 (2.5)	1 (2.4)		1 (2.3)	
550,000 "			1 (2.4)	1 (2.4)		1 (1.9)
540,000 "				1 (2.4)		
530,000 "		1 (2.5)				
520,000 "		2 (5.0)	1 (2.4)	3 (7.3)	2 (4.5)	2 (3.7)
510,000 "				1 (2.4)	2 (4.5)	
500,000 "		2 (5.0)	1 (2.4)			
490,000 "		1 (2.5)	1 (2.4)		1 (2.3)	2 (3.7)
480,000 "		1 (2.5)	1 (2.4)		1 (2.3)	2 (3.7)
470,000 "			2 (4.8)	1 (2.4)	1 (2.3)	
460,000 "		3 (7.5)	2 (4.8)	3 (7.3)	1 (2.3)	1 (1.9)
450,000 "		2 (5.0)	1 (2.4)	1 (2.4)	1 (2.3)	2 (3.7)
440,000 "			1 (2.4)			1 (1.9)
430,000 "		1 (2.5)	1 (2.4)	3 (7.3)		1 (1.9)
420,000 "		1 (2.5)	2 (4.8)	1 (2.4)	5 (11.4)	
410,000 "		1 (2.5)			1 (2.3)	1 (1.9)
400,000 "		1 (2.5)	2 (4.8)	1 (2.4)	2 (4.5)	1 (1.9)
390,000 "		1 (2.5)		1 (2.4)	2 (4.5)	
380,000 "			1 (2.4)	1 (2.4)	1 (2.3)	3 (5.6)
370,000 "		1 (2.5)		3 (7.3)	2 (4.5)	2 (3.7)
360,000 "		2 (5.0)	1 (2.4)		1 (2.3)	2 (3.7)
350,000 "			3 (7.1)	1 (2.4)	1 (2.3)	2 (3.7)
340,000 "			1 (2.4)			1 (1.9)
330,000 "		1 (2.5)	1 (2.4)			1 (1.9)
320,000 "			1 (2.4)	1 (2.4)	2 (4.5)	1 (1.9)
310,000 "					1 (2.3)	2 (3.7)
300,000 "		2 (5.0)				1 (1.9)
290,000 "		1 (2.5)		1 (2.4)		
280,000 "		1 (2.5)	2 (4.8)			
270,000 "			1 (2.4)			1 (1.9)
260,000 "				2 (4.9)	1 (2.3)	1 (1.9)
250,000 "		1 (2.5)	2 (4.8)	1 (2.4)		
240,000 "		1 (2.5)		1 (2.4)	1 (2.3)	1 (1.9)
230,000 "			1 (2.4)	1 (2.4)		2 (3.7)
220,000 "				2 (4.9)	1 (2.3)	
210,000 "			1 (2.4)	1 (2.4)		
200,000 "		1 (2.5)		1 (2.4)	1 (2.3)	3 (5.6)
200,000円未満		2 (5.0)	2 (4.8)	1 (2.4)	2 (4.5)	2 (3.7)

金額ランク別社数

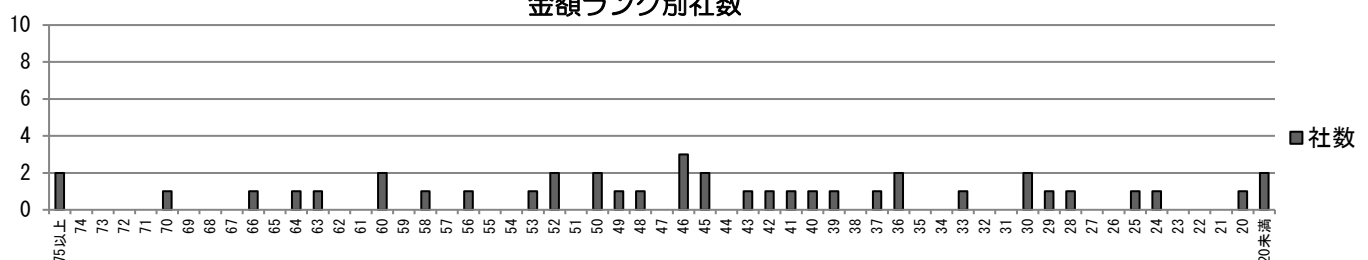


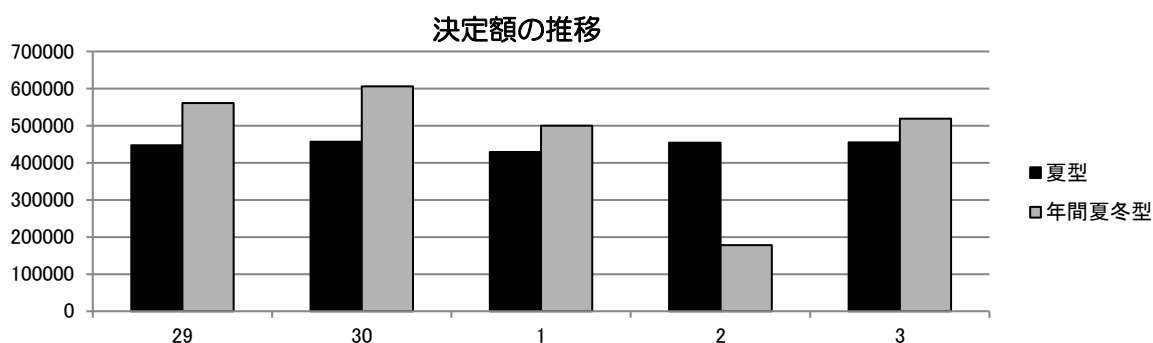
表 3. 業種別決定状況の推移

■決定額の推移 () 内は社数

	妥 結 額									
	3年		2年		1年		30年		29年	
全業種平均	(40)	464,269	(42)	447,472	(41)	439,616	(44)	473,538	(54)	470,547
紙・パルプ	-	-	-	-	-	-	-	-	(2)	760,060
窯業・土石	(3)	415,771	(1)	327,720	-	-	-	-	(1)	652,063
化学	-	-	-	-	(2)	580,000	(3)	610,000	(3)	613,333
機械・金属	(5)	527,201	(2)	569,267	(5)	574,408	(3)	530,127	(5)	632,857
その他製造業	(1)	645,000	(4)	388,546	(3)	409,877	(3)	526,475	(3)	312,229
製造業平均	(9)	503,147	(7)	431,491	(10)	526,167	(9)	555,534	(14)	579,511
土木・建設	(2)	322,312	(2)	357,071	(2)	357,071	(2)	397,429	(3)	300,788
商業	(8)	472,634	(11)	494,280	(10)	466,989	(12)	470,193	(16)	466,382
交通・運輸	(3)	529,291	(3)	297,710	(3)	284,423	(6)	365,652	(5)	317,898
その他	(18)	446,048	(19)	463,380	(16)	407,829	(15)	480,318	(16)	458,902
非製造業平均	(31)	452,982	(35)	450,668	(31)	411,696	(35)	452,453	(40)	432,410
夏型	(34)	454,660	(41)	454,041	(35)	429,220	(39)	456,546	(43)	417,403
年間夏冬型	(6)	518,720	(1)	178,106	(6)	500,257	(5)	606,076	(11)	561,020
年間冬夏型	(0)	-	(0)	-	(0)	-	(0)	-	(0)	-

■増減率・月数の推移

	対 前 年 上 昇 率									
	3年		2年		1年		30年		29年	
	増減率%	月数	増減率%	月数	増減率%	月数	増減率%	月数	増減率%	月数
全業種平均	3.75	1.90	-7.16	1.81	-7.16	1.81	0.64	1.95	6.53	1.88
紙・パルプ	-	-	-	-	-	-	-	-	12.52	2.56
窯業・土石	26.87	1.59	-	1.46	-	-	-	-	-15.57	2.75
化学	-	-	-	-	-0.49	2.13	-0.54	2.25	-2.26	2.33
機械・金属	-7.39	2.33	-0.90	2.28	8.35	2.30	-16.23	2.23	49.62	2.71
その他製造業	66.00	2.24	-5.20	1.58	-22.15	1.64	68.62	2.05	-22.32	1.63
製造業平均	16.61	2.05	-17.99	1.77	-5.29	2.07	-4.14	2.18	8.91	2.41
土木・建設	0.89	1.57	-10.53	1.61	-10.15	1.79	32.13	2.05	22.56	1.35
商業	-4.38	1.96	5.84	1.93	-0.68	1.87	0.82	2.02	-1.69	1.82
交通・運輸	77.79	1.93	4.67	1.44	-22.21	1.42	15.02	1.71	-4.36	1.45
その他	-3.74	1.82	13.62	1.80	-15.09	1.67	4.67	1.84	0.73	1.73
非製造業平均	0.51	1.85	9.47	1.81	-9.01	1.73	4.64	1.89	4.43	1.71
夏型	0.14	1.86	5.78	1.82	-5.99	1.78	2.04	1.90	1.25	1.83
年間夏冬型	193.24	2.12	-64.40	0.90	-17.46	2.01	8.03	2.30	27.43	2.09
年間冬夏型	-	-	-	-	-	-	-	-	-	-



2021年夏季賞与・一時金 大手企業業種別妥結結果(加重平均)

2021年8月5日

(一社) 日本経済団体連合会

[最終集計]

業 種	2021年 夏季			2020年 夏季		
	社 数	妥 結 額	増 減 率	社 数	妥 結 額	増 減 率
	社	円	%	社	円	%
非鉄・金属	13	764,671	2.15	11	748,592	△ 3.51
食 品	7	948,564	3.48	6	916,638	2.80
織 維	14	790,726	0.44	15	787,291	△ 3.17
紙・パルプ	6	698,305	△ 0.27	6	700,177	7.57
印 刷	2	628,919	△ 1.59	2	639,086	5.17
化 学	26	836,019	△ 4.25	27	873,169	△ 6.12
ゴ ム	5	796,610	1.38	5	785,746	△ 5.05
セ メ ン ト	5	776,789	4.29	4	744,822	△ 1.49
鉄 鋼	9	543,358	△ 4.85	9	571,027	△ 24.80
機 械 金 属	3	817,455	△ 8.39	3	892,343	△ 11.21
電 機	12	913,211	△ 0.77	10	920,340	3.18
自 動 車	16	879,626	△ 10.07	18	978,098	0.01
造 船	11	792,833	△ 7.16	11	853,963	△ 6.88
建 設	6	(従) 1,286,372	△ 12.18	7	(従) 1,464,730	△ 3.81
商 業	2	(従) 643,384	—	1	(従) —	—
私 鉄	10	(従) 630,215	△ 23.68	9	(従) 825,747	△ 9.55
[民 鉄]	[8]	[(従) 621,506]	[△ 18.57]	[7]	[(従) 763,200]	[△ 5.59]
[J R]	[2]	[(従) 635,697]	[△ 25.49]	[2]	[(従) 853,130]	[—]
電 力	8	766,343	1.53	8	754,767	△ 1.01
ホ テ ル	0	—	—	1	—	—
情 報 通 信	4	803,969	—	0	—	—
総 平 均	159	826,647 (752,348)	△ 8.27 (△ 4.92)	153	901,147 (791,309)	△ 2.17 (△ 2.49)
製 造 業 平 均	129	839,927 (741,430)	△ 5.94 (△ 3.19)	127	893,015 (765,894)	△ 1.78 (△ 2.82)
非 製 造 業 平 均	30	773,522 (799,299)	△ 17.00 (△ 12.69)	26	931,919 (915,451)	△ 2.79 (0.96)

- (注) 1) 調査対象は、原則として東証一部上場、従業員500人以上、主要21業種大手252社
 2) 21業種191社(75.8%)の妥結を把握しているが、うち32社は平均額不明等のため集計より除外
 3) 平均欄の()内は一社あたりの単純平均
 4) (従)は従業員平均の数値を含む
 5) 対比率の△印はマイナスを示す
 6) 集計社数が2社に満たない場合など数字を伏せた業種があるが、平均には含まれる
 7) 2020年夏季の数値は、2020年8月5日付の最終集計結果
 8) 最終集計における「増減率(%)」は、前年公表値(最終集計)との比較により算定